



Sistema Paquetizado de Bombeo de Media Presión

Los sistemas de bombeo de media presión de IFS están diseñados para transferir líquidos industriales (agua, hidrocarburos, productos químicos, etc.) de una ubicación a otra. El sistema completo incluye varias bombas horizontales centrífugas multietapa, motores eléctricos, tubería de succión / descarga, válvulas, instrumentación y controles, minimizando el tiempo de instalación en campo. Este paquete se utiliza comúnmente como para bombeo de Oleoducto, diseñado para presurización / transferencia del petróleo de baja viscosidad desde un tanque de almacenamiento o una unidad LACT a un oleoducto de exportación.



Industrias Servidas



Plantas Eléctricas



Industria Petrolera y de Gas



Industrias en General

Beneficios

- Una única fuente contable
- Diseño modular prefabricado reduce el costo total del proyecto en comparación con la fabricación por piezas en sitio
- Minimiza tiempo de erección en campo – reduce el tiempo total del proyecto
- Prueba de funcionamiento del sistema antes de salir de la fábrica
- Servicio al cliente 24 horas/ 7 días de la semana

Estándares Industriales

- Tanques a presión bajo código ASME Sección VIII & registrado en el National Board
- Tubería diseñada según ANSI B31.1 / ANSI B31.3
- Fabricación de tubería bajo ASME Sección IX
- Patín de acero estructural diseñado bajo AWS D1.1

Características Standard

- Bombas Centrífugas Horizontales Multietapa API 610
- Bomba con rodamientos de manga y bola / motor con cojinetes de manga – lubricación por anillo de aceite

Características Standard (continuación)

- Materiales de la bomba de acero al carbono a acero inoxidable dúplex
- Motores eléctricos WP-II, TEFC, TEAAC ó XP
- Sistema de dos bombas proporciona 100% de respaldo
- Motores – 2300 voltios o 4160 voltios
- Instrumentación completa para el monitoreo de bomba y motor, incluyendo vibración, temperatura, flujo y presión
- Base rígida de acero estructural con contención perimetral y drenaje para minimizar el impacto ambiental
- Pruebas hidrostáticas de todas las tuberías

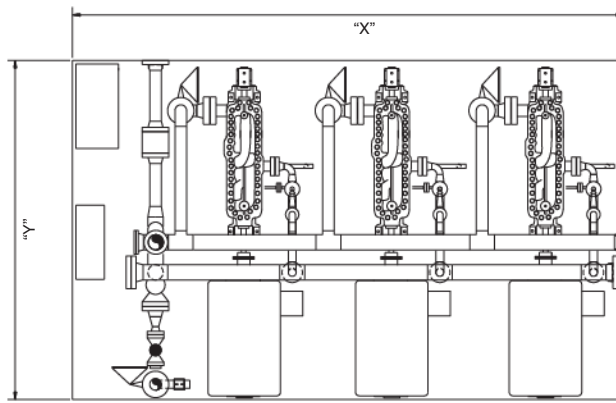
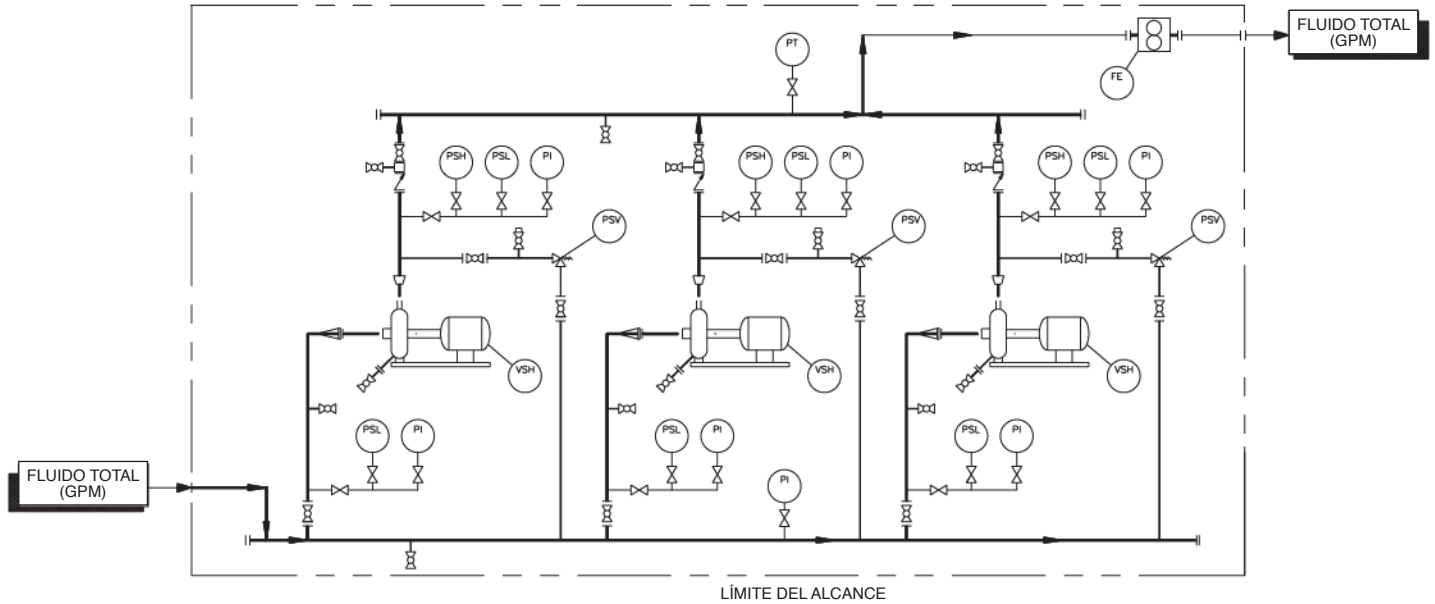
Características Opcionales

- Sistema compuesto por dos, tres o más bombas
- Componentes eléctricos NEMA ó IEC y diseño para áreas clasificadas clase 1, div. 1 ó div. 2
- Interface Panelview para operador
- Controlador de microprocesador con software de control INTEGRFLOW™ para monitoreo de funciones críticas y control completo del sistema
- Prueba de funcionamiento del paquete

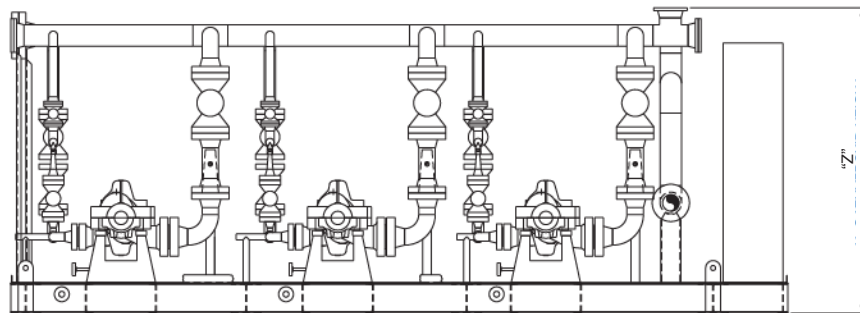
Servicios Adicionales

- Red de servicio internacional
- Instalación y supervisión
- Proyectos llave en mano
- Programa de arrendamiento de equipos
- Garantía extendida del sistema

SISTEMA PAQUETIZADO DE BOMBEO DE MEDIA PRESIÓN



VISTA DE PLANTA



ELEVACIÓN

FLUIDO TOTAL (GPM)	PRESIÓN (PSI)	LONGITUD "X" (PIES)	ANCHO "Y" (PIES)	ALTURA "Z" (PIES)	PESO (LIBRAS)
1,000	500	20	16	14	15,000
1,000	1,000	34	16	14	25,000
1,000	1,500	30	16	14	35,000
2,000	1,500	60	16	14	45,000
3,000	1,500	75	16	16	55,000